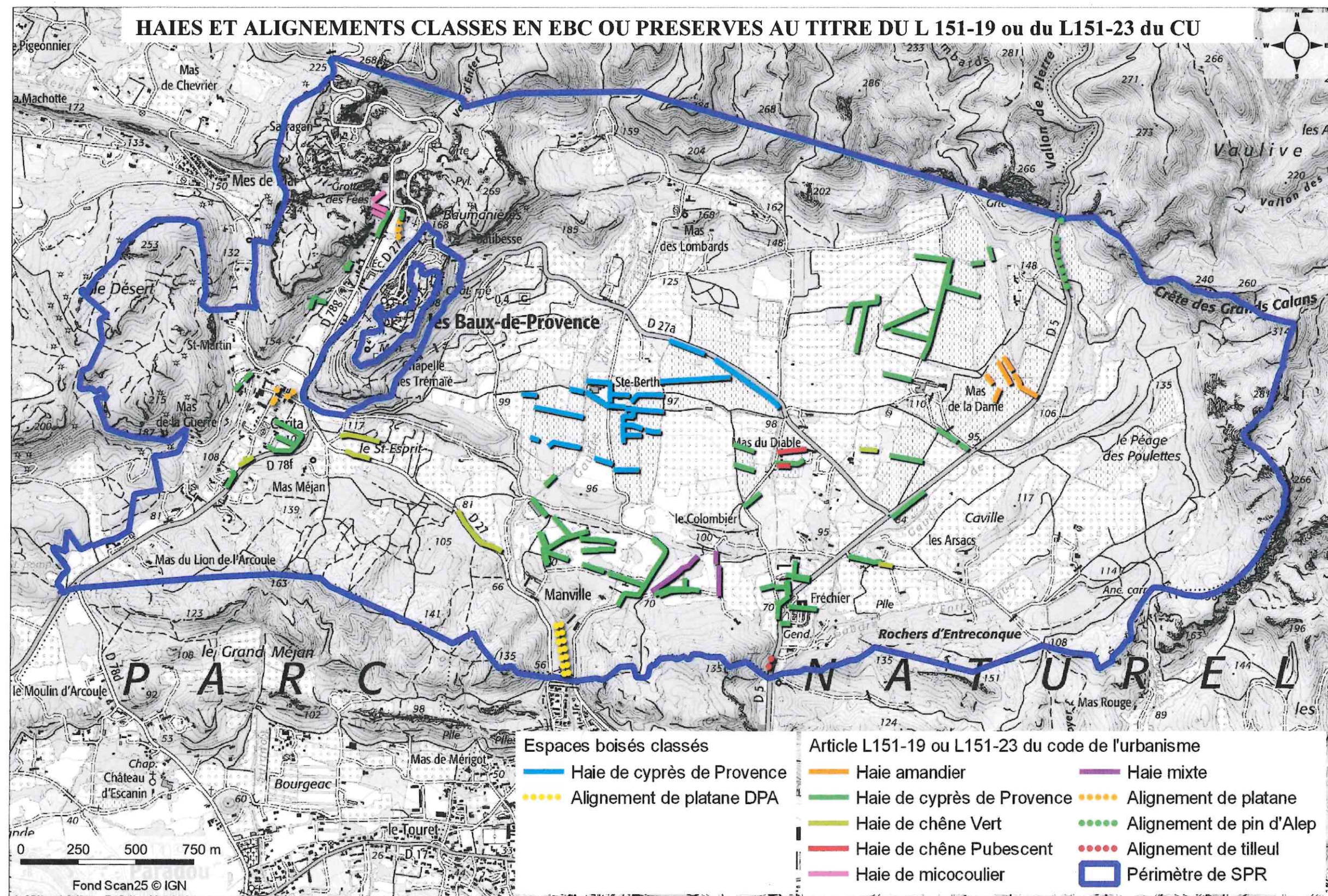


## 1.1. Alignements remarquables d'arbres et haies structurantes









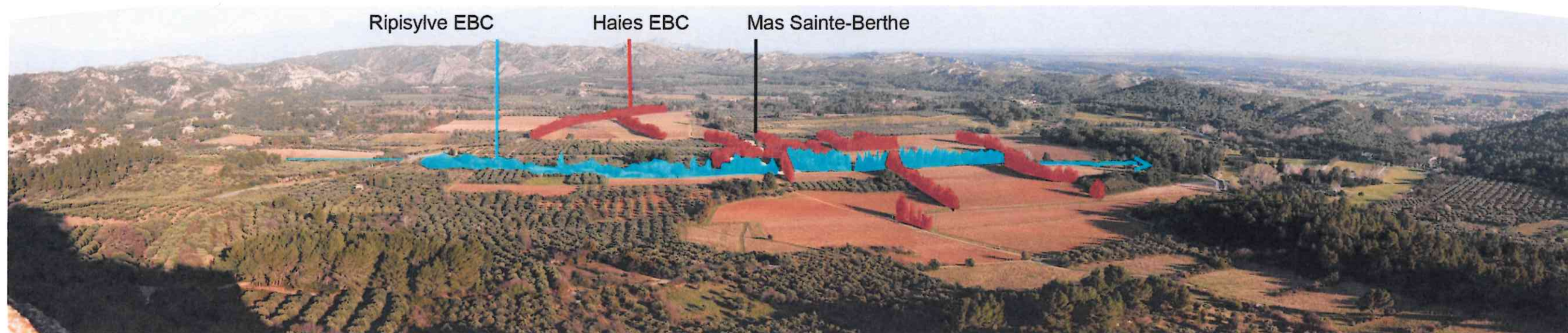
### 1.1.1. Caractère paysager et enjeux

Les haies agricoles sont des structures paysagères fortes dans le paysage des Baux de Provence. Les haies traditionnelles brise vent sont essentiellement des haies de cyprès de Provence, qui délimitent un grand parcellaire de vigne, notamment au centre d'Entreconque. Les autres essences pérennes sont des chênes verts, chênes pubescents, micocouliers et quelques jeunes haies mixtes dans le secteur du golf. Les haies particulièrement prégnantes depuis le cône de vue du château sont proposées en Espace boisé classé (EBC), les autres sont préservées au titre de l'article L151-19 ou de l'article L151-23 du code de l'urbanisme (CU).

Les alignements, bien que limités, sont présents sous forme d'un majestueux alignement de platane identifié dans la DPA au sud de Manville, et quelques alignements de platane, micocoulier et pin d'Alep. L'alignement identifié dans la DPA est proposé en EBC, les autres alignements sont préservés au titre du L151-19 ou de l'article L151-23 du CU.



*Alignement de platanes de la DPA au sud de Manville - A classer en EBC*



*Panorama depuis la citadelle des Baux. Haies et ripisylve, au centre de la composition, proposées en EBC*



