

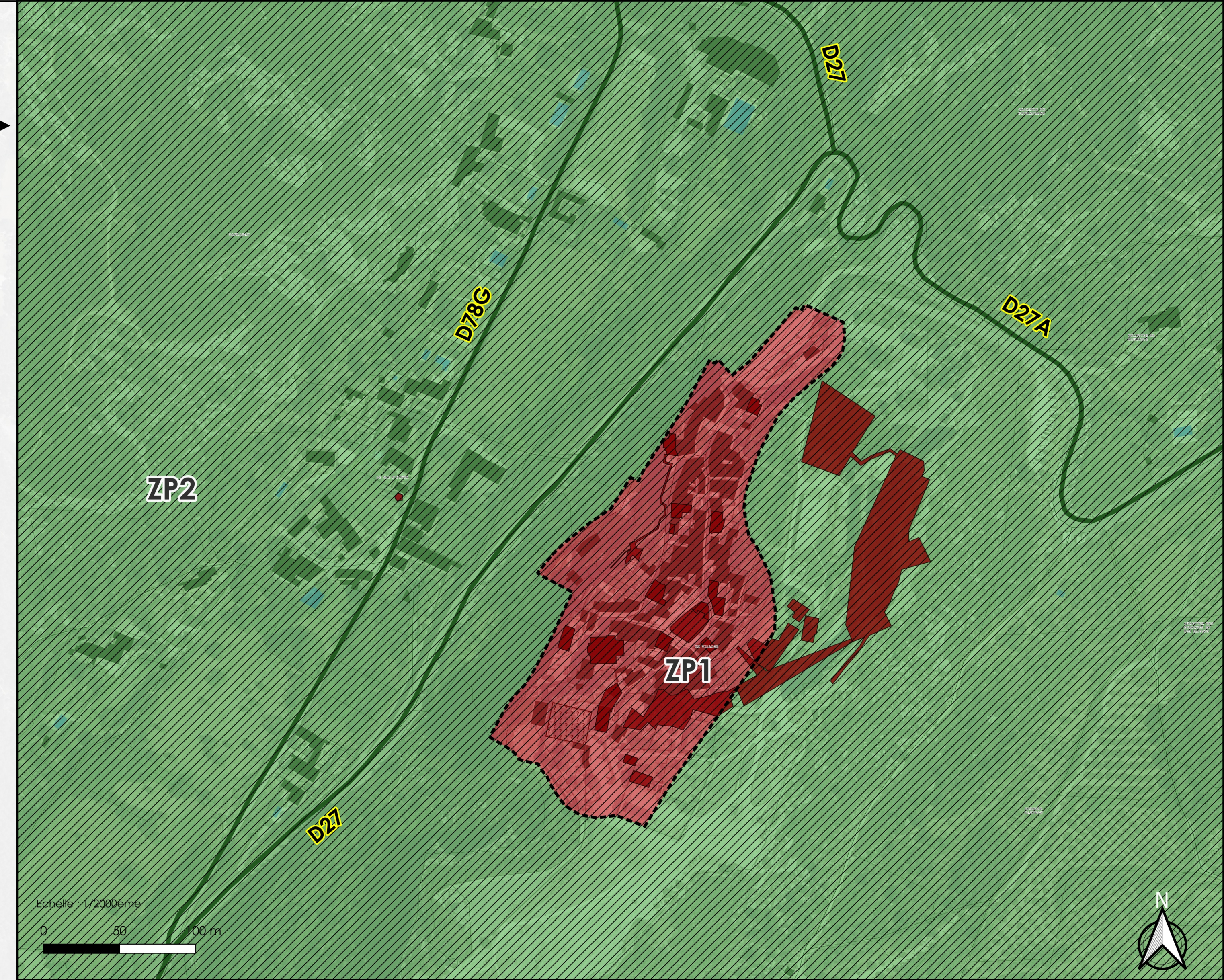
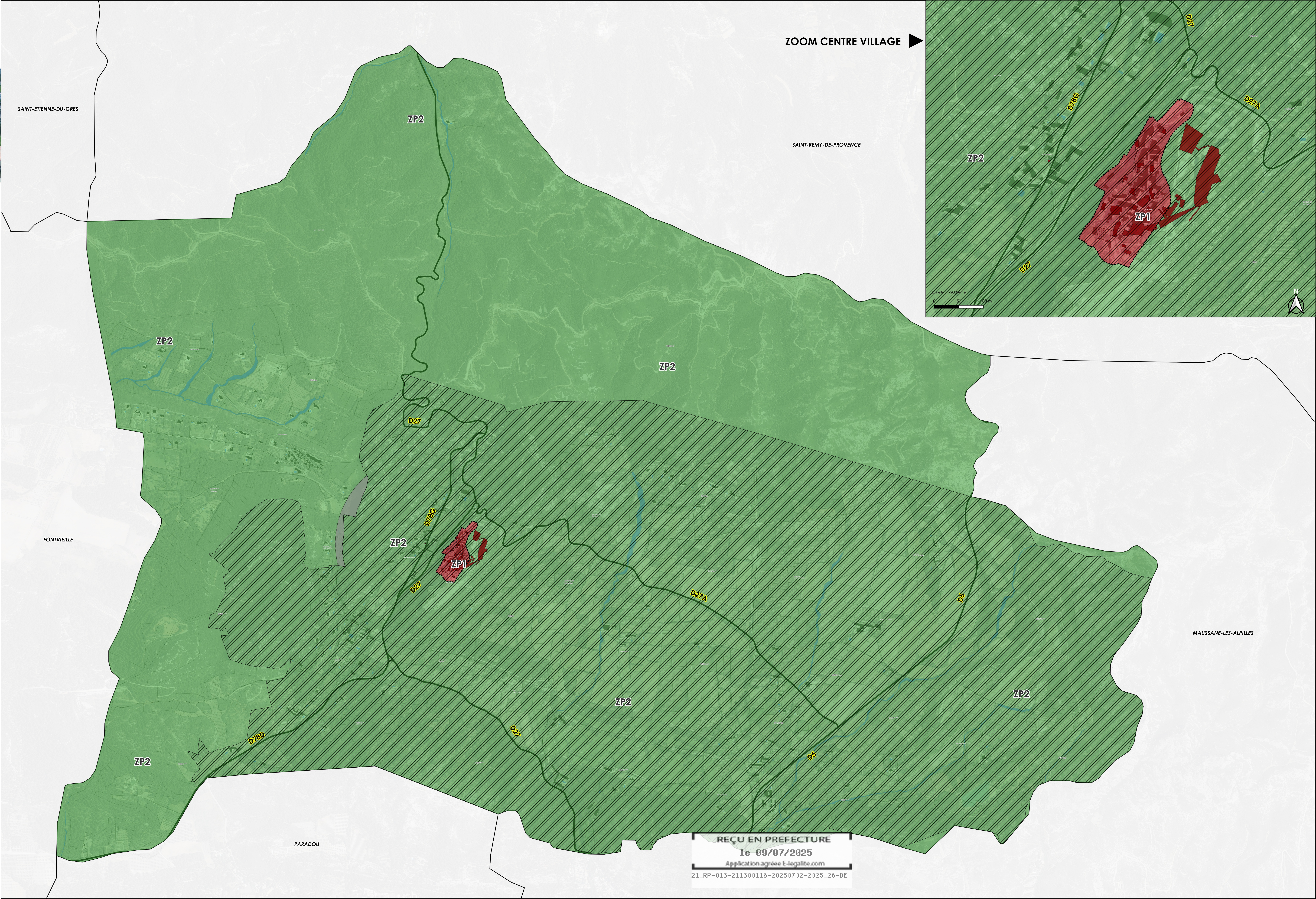




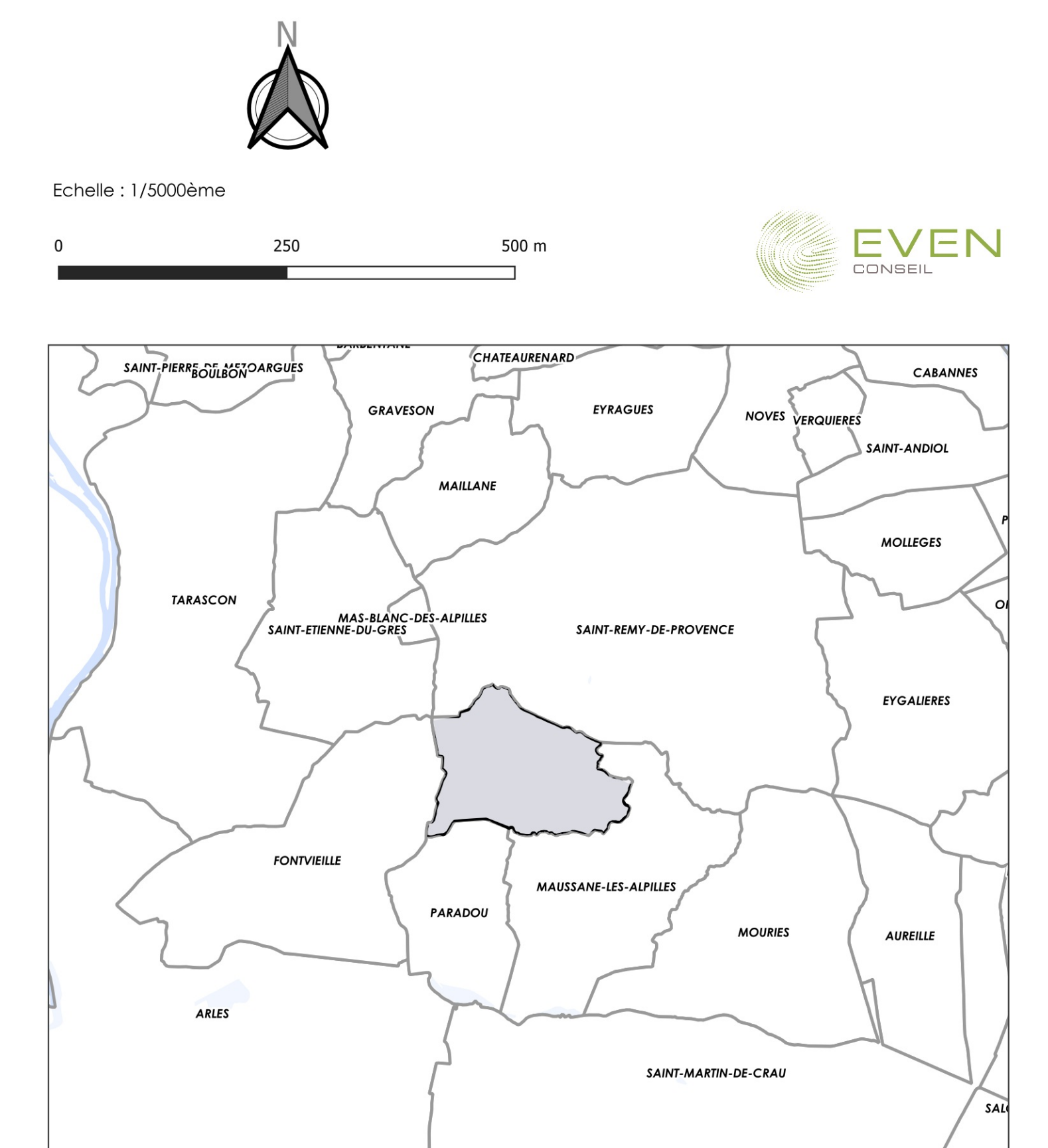
Elaboration du règlement local  
de publicité (RLP)  
des Baux de Provence

3 - DOCUMENTS GRAPHIQUES  
PLAN DE LA COMMUNE

RLP approuvé le 2 juillet 2025



- Zonage du RLP
- ZP1 - La Cité des Baux
  - ZP2 - Le reste du territoire
- Les périmètres d'interdictions absolues  
(L.581-4 du code de l'environnement)
- Monuments Historiques
- Les périmètres d'interdictions relatives  
(L.581-8 du code de l'environnement)
- Périmètre du Site Patrimonial Remarquable
  - Périmètre des abords de Monument Historique
- Eléments d'information
- Limite physique de l'agglomération
  - Bâtis au cadastre
  - Parcelles au cadastre
  - Axes routiers principaux



REÇU EN PREFECTURE  
1e 09/07/2025  
Application agréée E-legalite.com  
21\_RP-013-211300116-20250702-2025\_26-DE